

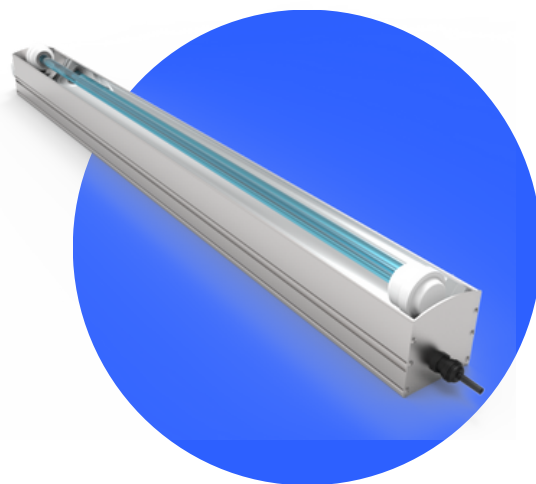


POTENZIA LA DISINFEZIONE, OVUNQUE.

UV-STICK-AL supporta la disinfezione profonda delle superfici in **qualsiasi tipo di ambiente**.

In **pochi minuti di funzionamento**, le lampade UV-STICK-AL possono ottenere **alti livelli di disinfezione**, altrimenti raggiungibili solo con l'uso di sostanze chimiche pericolose, dannose e costose.

UV-STICK-AL deve essere utilizzato **in assenza di persone** e può essere facilmente **integrato nei sistemi di controllo** degli edifici e nelle routine programmate.



CARATTERISTICHE PRINCIPALI

- **Pronti all'uso**; questi moduli a singola lampada possono adattarsi facilmente a molti ambienti diversi e includono **alimentatori integrati**.
- **Maggiori prestazioni**; lampada UV-C ad alto rendimento (253,7 nm), **riflettente interno parabolico** in alluminio specchiato per una migliore distribuzione sulle superfici.
- **Costruito per Durare**; alta qualità dei materiali testati per resistere ai raggi UV.
- **Protetto**; **IP55**, protezione UVLON™ (optional) per maggiore resistenza e sicurezza in caso di rottura accidentale del vetro.
- **Combina più dispositivi**, e organizzali per creare la tua soluzione di disinfezione.
- **Controllo del sistema**; versioni «-EL» con segnali di allarme in caso di problemi con la lampada UVC.
- Quadro di controllo opzionale per la **gestione avanzata di più dispositivi**, con diagnostica e segnali di allarme.



SETTORE
SANITARIO



ARIA
CONDIZIONATA



INDUSTRIE DI
TRASFORMAZIONE



HO.RE.CA.



SPAZI
CONDIVISI



GRANDI
AMBIENTI



SPORT E
BENESSERE



TRANSPORTI

TABELLA TECNICA	UV-STICK-40H-AL	UV-STICK-60H-AL	UV-STICK-90H-AL	UV-STICK-120H-AL	UV-STICK-150H-AL
VERSIONE CON ALLARME	cod. UV-STICK-EL40H-AL	cod. UV-STICK-EL60H-AL	cod. UV-STICK-EL90H-AL	cod. UV-STICK-EL120H-AL	cod. UV-STICK-EL150H-AL
LAMPADA DI RICAMBIO	n°1 CHS-40WHF	n°1 CHS-60WH	n°1 CHS-90WHF	CHS-120WH	CHS-150WH
POTENZA (W)	40	60	90	120	150
DIMENSIONI (LxHxP)	mm 508 x 80 x 90 (in 20 x 3.14 x 3.54)	mm 671 x 80 x 90 (in 26.41 x 3.14 x 3.54)	mm 965 x 80 x 90 (in 37.99 x 3.14 x 3.54)	mm 1246 x 80 x 90 (in 49.05 x 3.14 x 3.54)	mm 1625 x 80 x 90 (in 63.97 x 3.14 x 3.54)
PESO	kg 1,4 (lb 3)	kg 1,7 (lb 4)	kg 2,2 (lb 5)	kg 2,7 (lb 6)	kg 3,4 (lb 7)
VOLUME TRATTATO	m³ 20 ÷ 40 (ft³ 706.29 ÷ 1412.59)	m³ 30 ÷ 50 (ft³ 1059.44 ÷ 1765.73)	m³ 40 ÷ 65 (ft³ 1412.59 ÷ 2295.45)	m³ 50 ÷ 80 (ft³ 1765.73 ÷ 2825.17)	m³ 60 ÷ 100 (ft³ 2118.88 ÷ 3531.46)
SUPERFICIE TRATTATA	m² 7 ÷ 13 (ft² 75.34 ÷ 139.93)	m² 10 ÷ 17 (ft² 107.64 ÷ 182.99)	m² 14 ÷ 25 (ft² 150.69 ÷ 269.10)	m² 17 ÷ 27 (ft² 182.99 ÷ 290.63)	m² 20 ÷ 38 (ft² 215.28 ÷ 409.03)
PER TUTTI I MODELLI					
VITA LAMPADA (ORE)*	≤ 18.000				
GRADO DI PROTEZIONE	IP 55				
TEMPERATURA OP. **	MIN. -15°C ÷ MAX. +40°C (MIN. 5.0°F ÷ MAX. +104.0°F)				
UMIDITÀ RELATIVA OP. **	From 20 to max. 90%				
V AC FREQUENZA	230V o 110-277V 50/60 Hz				
ALIMENTAZIONE	Alimentazione integrata sempre inclusa. Quadro di controllo opzionale per la gestione integrata di più dispositivi.				
COLLEGAMENTO ELETTRICO	Apparecchi con cavo elettrico di alimentazione 3x1 mm² di 2,5 m. Versioni "EL" modelli con segnale allarme (+LED): cavo 7x1mm², lunghezza 2,5 m.				

* Funzionamento continuo

** Al di fuori di questi range le prestazioni potrebbero non essere ottimali

INSTALLAZIONE E INTEGRAZIONE SEMPLIFICATE



- Forniamo il punto di integrazione ottimale per ogni prodotto senza richiedere modifiche al vostro sistema.
- Il montaggio e l'alimentazione del dispositivo possono essere eseguiti in modo semplice.
- La manutenzione periodica richiede pochissimi minuti e consiste nella sostituzione delle lampade quando è necessario.

Software di calcolo



INGEGNERIA SOFTWARE PER LA DISINFEZIONE

Grazie al nostro approfondito know-how in materia e al nostro software proprietario per il calcolo della dose UV, possiamo simulare le prestazioni del dispositivo e validarne l'efficacia in ogni applicazione

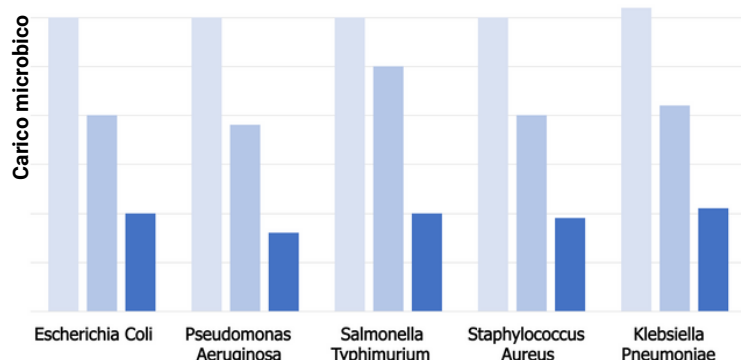
DISEGNI TECNICI

File DWG e STEP disponibili per ogni prodotto Light Progress, per una integrazione chiara e dettagliata.

VISUALIZZA O SCARICA ORA



TEST MICROBICI ED EFFICACIA



Riduzione microbica fino a 6 log, con un trattamento di 10 minuti, a 3,5 metri dalla superficie target

I nostri clienti possono contare su una consolidata storia di test effettuati da terze parti e sulla comprovata efficacia dei nostri dispositivi.

Siamo in grado di offrire altissimi livelli di disinfezione contro virus, batteri, muffe e lieviti. Al contempo possiamo aiutarvi a soddisfare eventuali requisiti normativi.

- 4 min.
- 7 min.
- 10 min.

Light Progress Group SRL
Anghiari (AR)
ITALIA
P: (+39) 0575 749255
E: info@lightprogress.it
W: www.lightprogress.it

Light Progress GmbH
Aschaffenburg (BY)
DEUTSCHLAND
P: +49 176 761 42327
E: gmbh@lightprogress.it
W: www.lightprogress.de

Light Progress LLC
Dallas, (TX)
USA
P: (+1) 833-882-4255
E: americas@lightprogress.it
W: www.lightprogress.us

DISTRIBUITO UFFICIALMENTE DA: