

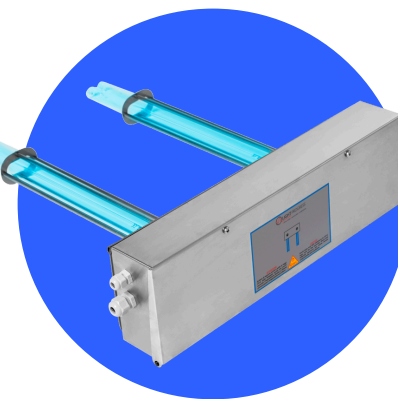


ARIA PULITA, OVUNQUE

I dispositivi a flangia sono appositamente progettati per essere **installati direttamente dalla parete esterna della condotta** d'aria o della UTA e purificare l'aria mentre transita nel suo raggio d'azione. UV DUCT-FL è l'esempio ideale di dispositivo di dimensioni compatte e di facile installazione, **perfetto per applicazioni di retrofit**.

Alimentazione e Pannello di controllo integrati, con alimentazione elettronica e LED sinottico per ogni singola lampada, allarme generale per guasti e Conta-ore (opzionale).

Modello disponibile anche con **Certificazione UL**.



CARATTERISTICHE PRINCIPALI

- **Un Device, Innumerevoli Applicazioni**, Questi moduli possono essere facilmente adattati a canali e UTA e includono alimentatori integrati.
- **“Plug & Disinfect”**, perfetto per le installazioni di retrofit;
- **Maggiori prestazioni**, lampada UV-C PLL ad alto rendimento (253,7 nm), il doppio della potenza in meno spazio, elimina ogni carica microbica al singolo passaggio dell'aria;
- **Costruito per Durare**, in acciaio INOX AISI 304 e materiali di alta qualità e testati per resistere ai raggi UV;
- **Protezione IP 20**, sostegni in acciaio INOX per sorreggere le lampade e proteggerle da rotture accidentali;
- **Integra e monitora il sistema UV**, con segnali di allarme guasto lampada e conta-ore (opzionale).



SETTORE
SANITARIO



ARIA
CONDIZIONATA



INDUSTRIE DI
TRASFORMAZIONE



HO.RE.CA.



SPAZI
CONDIVISI



GRANDI
AMBIENTI



SPORT E
BENESSERE



TRANSPORTI

TABELLA TECNICA	UV-DUCT-FL2/35HP-NX	UV-DUCT-FL2/60HP-NX	UV-DUCT-FL2/95HP-NX
MODELLO CON CONTAORE	cod. UV-DUCT-FL 2/35HP-NX-H	cod. UV-DUCT-FL 2/60HP-NX-H	cod. UV-DUCT-FL 2/95HP-NX-H
LAMPADA DI RICAMBIO	N°2 GHP-35WH	N°2 GHP-60WH	N°2 GHP-95WH
POTENZA (W)	70	120	190
QUADRO CONTROLLO FLANGIA ESTERNA (LxHxP)	mm 411 x 128 x 65 (in 16.18 x 5.03 x 2.55)		
DIMENSIONE DEVICE (Ingombro nel canale)	mm 200 (in 7.87)	mm 395 (in 15.55)	mm 509 (in 20.03)
PESO	kg 2,4 (lb 5.3)	kg 2,6 (lb 5.7)	kg 2,7 (lb 6.0)
FLUSSO D'ARIA**	m³/h 800 ÷ 2.000 (CFM 470 ÷ 1,177)	m³/h 1.300 ÷ 3.400 (CFM 765 ÷ 2,000)	m³/h 2.200 ÷ 5.600 (CFM 1,294 ÷ 3,296)
PER TUTTI I MODELLI			
VITA LAMPADA (ore)*	≤ 18.000		
GRADO DI PROTEZIONE	IP 20		
TEMPERATURA OP. ***	MIN. -15°C ÷ MAX. +40°C (MIN. 5.0°F ÷ MAX. +104.0°F)		
UMIDITÀ RELATIVA OP. ***	Da 20 a max 90%		
V AC FREQUENZA	230V o 110-277V 50/60 Hz		
ALIMENTAZIONE	Alimentazione integrata sempre inclusa.		
COLLEGAMENTO ELETTRICO	Cavo di collegamento (3 x 1 mm²) NON INCLUSO		

* La vita utile può ridursi significativamente per fattori ambientali o tecnici

** At 2,5 m/s (or 492 fpm) air speed

***Al di fuori di questi range le prestazioni potrebbero non essere ottimali

INSTALLAZIONE E INTEGRAZIONE SEMPLIFICATE



- Forniamo il punto di integrazione ottimale per ogni prodotto senza richiedere modifiche al vostro sistema.
- Il montaggio e l'alimentazione del dispositivo possono essere eseguiti in modo semplice.
- La manutenzione periodica richiede pochissimi minuti e consiste nella sola sostituzione delle lampade quando è necessario.

INGEGNERIA SOFTWARE PER LA DISINFEZIONE

Grazie al nostro approfondito know-how in materia e al nostro software proprietario per il calcolo della dose UV, possiamo simulare le prestazioni del dispositivo e convalidarne l'efficacia in ogni applicazione.

Software di calcolo



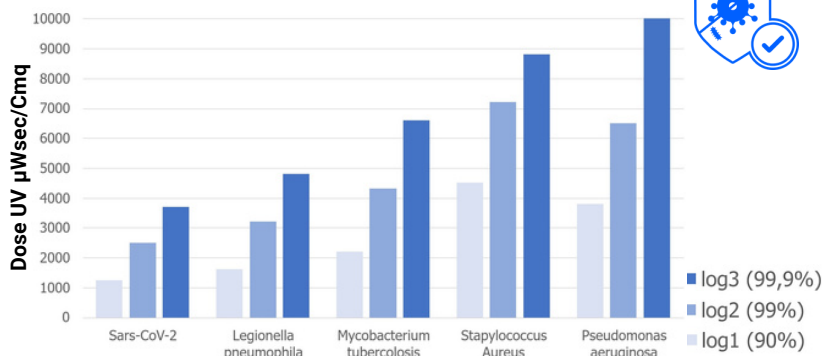
DISEGNI TECNICI

File DWG e STEP disponibili per ogni prodotto Light Progress, per una integrazione chiara e dettagliata.

VISUALIZZA o SCARICA ora



TEST MICROBIOLOGICI ED EFFICACIA



Riduzione microbica fino a log3 su flusso d'aria, coil e superfici HVAC, 24 ore al giorno.

I nostri clienti possono contare su una consolidata storia di test effettuati da terze parti e sulla comprovata efficacia dei nostri dispositivi.

Siamo in grado di offrire altissimi livelli di disinfezione contro virus, batteri, muffe e lieviti. Al contempo possiamo aiutarvi a soddisfare eventuali requisiti normativi.

Light Progress Group SRL
Anghiari (AR)
ITALIA
P: (+39) 0575 749255
E: info@lightprogress.it
W: www.lightprogress.it

Light Progress GmbH
Aschaffenburg (BY)
DEUTSCHLAND
P: +49 176 761 42327
E: gmbh@lightprogress.de
W: www.lightprogress.de

Light Progress LLC
Dallas, (TX)
USA
P: (+1) 833-882-4255
E: americas@lightprogress.it
W: www.lightprogress.us

DISTRIBUITO UFFICIALMENTE DA: