

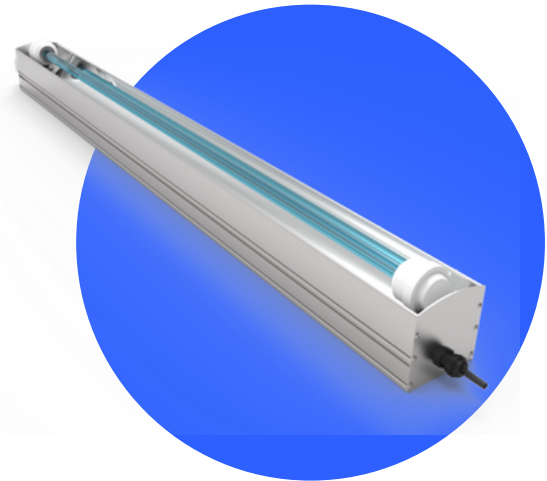


## POTENZIA LA DISINFEZIONE, OVUNQUE.

UV-STICK-AL supporta la disinfezione profonda delle superfici in **qualsiasi tipo di ambiente**.

In **pochi minuti di funzionamento**, le lampade UV-STICK-AL possono ottenere **alti livelli di disinfezione**, altrimenti raggiungibili solo con l'uso di sostanze chimiche pericolose, dannose e costose.

UV-STICK-AL deve essere utilizzato **in assenza di persone** e può essere facilmente **integrato nei sistemi di controllo** degli edifici e nelle routine programmate.



## CARATTERISTICHE PRINCIPALI

- **Pronti all'uso**; questi moduli a singola lampada possono adattarsi facilmente a molti ambienti diversi e includono **alimentatori integrati**.
- **Maggiori prestazioni**; lampada UV-C ad alto rendimento (253,7 nm), **riflettente interno parabolico** in alluminio specchiato per una migliore distribuzione sulle superfici.
- **Costruito per Durare**; alta qualità dei materiali testati per resistere ai raggi UV.
- Protetto; **IP55**, con **pellicola protettiva UVLON™ "shatterproof" sempre inclusa** per evitare la caduta del vetro in caso di rottura accidentale della lampada UV-C.
- **Combina più dispositivi**, e organizzali per creare la tua soluzione di disinfezione.
- Quadro di controllo opzionale per la **gestione avanzata di più dispositivi**, con diagnostica e segnali di allarme.



SETTORE  
SANITARIO



ARIA  
CONDIZIONATA



INDUSTRIE DI  
TRASFORMAZIONE



HO.RE.CA.



SPAZI  
CONDIVISI



GRANDI  
AMBIENTI



SPORT E  
BENESSERE



TRANSPORTI

TABELLA TECNICA	UV-STICK-40H-AL	UV-STICK-60H-AL	UV-STICK-90H-AL	UV-STICK-120H-AL	UV-STICK-150H-AL
LAMPADA DI RICAMBIO	n°1 CHS-40WHF-P	n°1 CHS-60WH-P	n°1 CHS-90WHF-P	CHS-120WH-P	CHS-150WH-P
POTENZA (W)	40	60	90	120	150
DIMENSIONI (LxHxP)	mm 508 x 80 x 90 (in 20 x 3.14 x 3.54)	mm 671 x 80 x 90 (in 26.41 x 3.14 x 3.54)	mm 965 x 80 x 90 (in 37.99 x 3.14 x 3.54)	mm 1246 x 80 x 90 (in 49.05 x 3.14 x 3.54)	mm 1625 x 80 x 90 (in 63.97 x 3.14 x 3.54)
PESO	kg 1,4 (lb 3)	kg 1,7 (lb 4)	kg 2,2 (lb 5)	kg 2,7 (lb 6)	kg 3,4 (lb 7)
VOLUME TRATTATO	m <sup>3</sup> 20 ÷ 40 (ft <sup>3</sup> 706.29 ÷ 1412.59)	m <sup>3</sup> 30 ÷ 50 (ft <sup>3</sup> 1059.44 ÷ 1765.73)	m <sup>3</sup> 40 ÷ 65 (ft <sup>3</sup> 1412.59 ÷ 2295.45)	m <sup>3</sup> 50 ÷ 80 (ft <sup>3</sup> 1765.73 ÷ 2825.17)	m <sup>3</sup> 60 ÷ 100 (ft <sup>3</sup> 2118.88 ÷ 3531.46)
SUPERFICIE TRATTATA	m <sup>2</sup> 7 ÷ 13 (ft <sup>2</sup> 75.34 ÷ 139.93)	m <sup>2</sup> 10 ÷ 17 (ft <sup>2</sup> 107.64 ÷ 182.99)	m <sup>2</sup> 14 ÷ 25 (ft <sup>2</sup> 150.69 ÷ 269.10)	m <sup>2</sup> 17 ÷ 27 (ft <sup>2</sup> 182.99 ÷ 290.63)	m <sup>2</sup> 20 ÷ 38 (ft <sup>2</sup> 215.28 ÷ 409.03)
<b>PER TUTTI I MODELLI</b>					
VITA LAMPADA (ORE)*	≤ 18.000				
GRADO DI PROTEZIONE	IP 55				
TEMPERATURA OP. **	MIN. -15°C ÷ MAX. +40°C   (MIN. 5.0°F ÷ MAX. +104.0°F)				
UMIDITÀ RELATIVA OP. **	From 20 to max. 90%				
V AC   FREQUENZA	230V o 110-277V   50/60 Hz				
ALIMENTAZIONE	Alimentazione integrata sempre inclusa. Quadro di controllo opzionale per la gestione integrata di più dispositivi.				
COLLEGAMENTO ELETTRICO	Apparecchi con cavo elettrico di alimentazione 3x1 mm <sup>2</sup> di 2,5 m.				

\* La vita utile può ridursi significativamente per fattori ambientali o tecnici

\*\* Al di fuori di questi range le prestazioni potrebbero non essere ottimali

## INSTALLAZIONE E INTEGRAZIONE SEMPLIFICATE



- Forniamo il punto di integrazione ottimale per ogni prodotto senza richiedere modifiche al vostro sistema.
- Il montaggio e l'alimentazione del dispositivo possono essere eseguiti in modo semplice.
- La manutenzione periodica richiede pochissimi minuti e consiste nella sostituzione delle lampade quando è necessario.

## INGEGNERIA SOFTWARE PER LA DISINFEZIONE

Grazie al nostro approfondito know-how in materia e al nostro software proprietario per il calcolo della dose UV, possiamo simulare le prestazioni del dispositivo e validarne l'efficacia in ogni applicazione

Software di calcolo



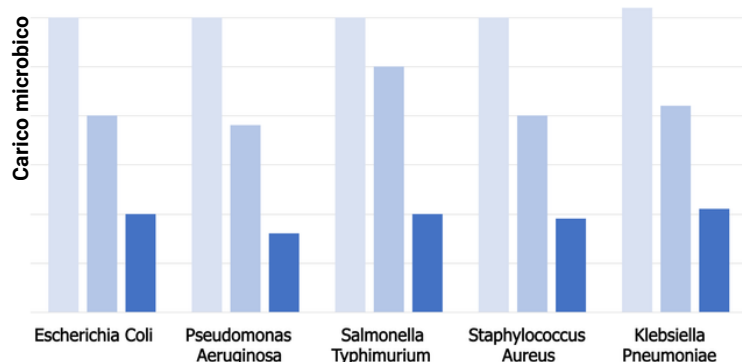
## DISEGNI TECNICI

File DWG e STEP disponibili per ogni prodotto Light Progress, per una integrazione chiara e dettagliata.

VISUALIZZA O SCARICA ORA



## TEST MICROBICI ED EFFICACIA



**Riduzione microbica fino a 6 log, con un trattamento di 10 minuti, a 3,5 metri dalla superficie target**

I nostri clienti possono contare su una consolidata storia di test effettuati da terze parti e sulla comprovata efficacia dei nostri dispositivi.

Siamo in grado di offrire altissimi livelli di disinfezione contro virus, batteri, muffe e lieviti. Al contempo possiamo aiutarvi a soddisfare eventuali requisiti normativi.

- 4 min.
- 7 min.
- 10 min.

**Light Progress Group SRL**  
Anghiari (AR)  
ITALIA  
P: (+39) 0575 749255  
E: info@lightprogress.it  
W: www.lightprogress.it

**Light Progress GmbH**  
Aschaffenburg (BY)  
DEUTSCHLAND  
P: +49 176 761 42327  
E: gmbh@lightprogress.it  
W: www.lightprogress.de

**Light Progress LLC**  
Dallas, (TX)  
USA  
P: (+1) 833-882-4255  
E: americas@lightprogress.it  
W: www.lightprogress.us

**DISTRIBUITO UFFICIALMENTE DA:**

## OPZIONI DI ALIMENTAZIONE PER SISTEMI PROFESSIONALI

Monitoraggio lampade, connettività e flessibilità per applicazioni personalizzate.

### QUADRO DI CONTROLLO OPZIONALE "MASTER 16A" SISTEMA DI MONITORAGGIO MULTI-LAMPADA

La Control Board MASTER 16-A è **un'unità di controllo semplice e accessibile per la gestione di più dispositivi UV-C** all'interno di un unico sistema.

- **Soluzione multi-dispositivo:** monitoraggio fino a 16 A.
- **Allarme lampada guasta:** indicatore LED
- **Allarme lampada esaurita:** indicatore LED, con contaore e display digitale.
- **Protezione IP20:** protetto contro corpi solidi superiori a 12 mm
- **Interruttore automatico:** accende i dispositivi manualmente oppure tramite il timer integrato





### QUADRO DI CONTROLLO OPZIONALE «MASTER-ST-AC» SISTEMA COMPLETO DI GESTIONE MULTI-LAMPADA

La Control Board "Master" è **un'unità avanzata di controllo e monitoraggio progettata per sistemi UV-C multi-lampada**, dotata di display digitale, contaore con allarme fine vita lampada e schema sinottico.

- **Soluzione multi-dispositivo:** monitoraggio fino a 35 sistemi UVC
- **Allarme lampada guasta:** indicatore LED e uscita a contatto pulito per il collegamento a quadri di controllo e sistemi BMS esistenti
- **Interruttore di sicurezza:** ingresso a bassa tensione da quadri di controllo e BMS esistenti, per lo spegnimento delle lampade UV quando necessario
- **Grado di protezione IP66/67:** protezione totale contro la polvere e getti d'acqua potenti
- **Allarme lampada esaurita:** indicatore LED, contaore e display digitale, uscita a contatto pulito per il collegamento a quadri di controllo e sistemi BMS esistenti
- **Schema sinottico:** per monitorare lo stato di ciascuna lampada UV-C collegata



<b>QUADRI DI CONTROLLO OPZIONALI</b>					
	<b>CONTROL BOARD «MASTER-16»</b>		<b>CONTROL BOARD «MASTER-ST-AC»</b>		
<b>CARATTERISTICHE PRINCIPALI</b>					
<b>MODELLO</b>	<b>16-A</b>	<b>16-A</b>	<b>ST-AC/5-P-A</b>	<b>ST-AC/20-P-A</b>	<b>ST-AC/35-P-A</b>
<b>SISTEMA UVC COMPATIBILE (W)</b>	<b>40</b>	<b>90</b>	<b>40-90</b>	<b>40-90</b>	<b>40-90</b>
<b>CONTROLLO MULTIPLO DI SISTEMI UVC</b>	fino a 16 A	fino a 16 A	fino a 5 device	fino a 20 device	fino a 35 device
<b>ALLARME LAMPADA GUASTA</b>	Indicatore LED		Indicatore LED Contatto pulito * (fino a 230V, 1A)		
<b>ALLARME LAMPADA ESAURITA</b>	Indicatore LED		Indicatore LED Contatto pulito * (fino a 230V, 1A)		
<b>CONTAORE VITA LAMPADA</b>	Display digitale		Display digitale		
<b>SAFETY INPUT</b> contatto da BMS o Sistema di Sicurezza	Ingresso a bassa tensione		Ingresso a bassa tensione		
<b>SCHEMA SINOTTICO</b>	-		Indicatore LED		
<b>CAVO ALIMENTAZIONE</b> alla corrente principale	Cavo tripolare 2P+E (non incluso)		Cavo tripolare 2P+E (non incluso)		
<b>CONNETTORE</b> lato lampada	-		-		
<b>INSTALLAZIONE</b> opzioni di montaggio	Viti (non incluse)		Viti (non incluse)		
<b>CARATTERISTICHE TECNICHE</b>					
<b>MODELLO</b>	<b>16-A</b>	<b>16-A</b>	<b>ST-AC/5-P-A</b>	<b>ST-AC/20-P-A</b>	<b>ST-AC/35-P-A</b>
<b>NUMERO DI ALIMENTATORI INTEGRATI</b>	-		-		
<b>DIMENSIONI (mm)</b> (W x H x D)	410x300x180		410x300x180	610x400x230	740x530x255
<b>DIMENSIONI (in)</b> (W x H x D)	16 1/8" x 11 3/4" x 7 1/8"		16 1/8" x 11 3/4" x 7 1/8"	24" x 15 3/4" x 9"	29 1/8" x 20 7/8" x 10"
<b>MATERIALE</b>	ABS		ABS con sportello trasparente		
<b>TEMPERATURA OPERATIVA **</b>	min. -15°C ÷ max. +40°C  (min. 5.0°F ÷ max. +104.0°F)		min. -15°C ÷ max. +40°C  (min. 5.0°F ÷ max. +104.0°F)		
<b>PROTEZIONE</b>	IP20		IP66/67		
<b>V AC   FREQUENZA</b>	230V o 110V 50/60 Hz		230V o 110V 50/60 Hz		

\* Uscita a contatto pulito da alimentare esternamente, per attivare un relè o qualsiasi altro dispositivo diagnostico (BMS, MMS, SCADA, DCS, PLC)

\*\* Al di fuori di questi range le prestazioni potrebbero non essere ottimali