

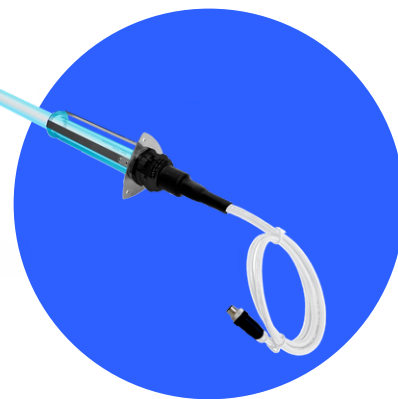


CUCINE SICURE E RISTORANTI CONFORTEVOLI

L'aria filtrata da UV-STYLO-S durante la cottura, **riduce la formazione e il deposito di grassi e il conseguente rischio di incendi**, limitando anche la crescita di muffe che si nutrono abitualmente di grassi.

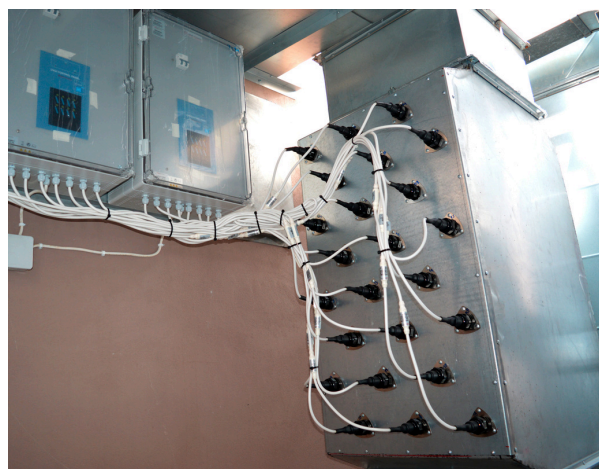
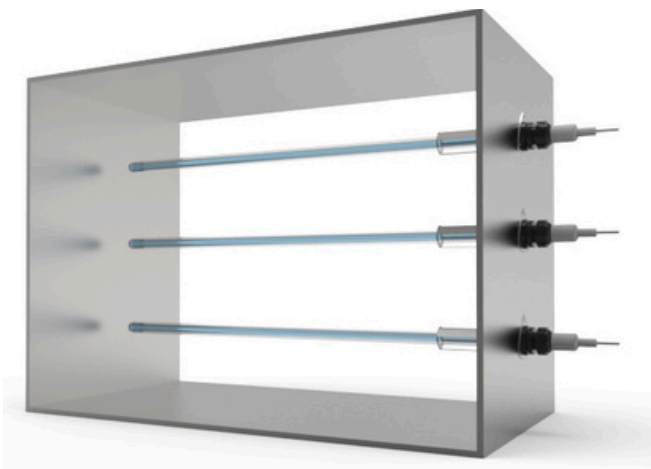
UV-STYLO-S riduce la necessità di pulizia e manutenzione del sistema di aspirazione, allunga la vita dei filtri ma, soprattutto, offre la possibilità di lavorare in sicurezza.

Nei condotti lunghi, è possibile installare lampade all'ozono per massimizzare le prestazioni dei raggi UV-C.



CARATTERISTICHE PRINCIPALI

- **Ideale per il retrofit:** moduli con flangia, facili da installare in qualsiasi condotta, ampia gamma di misure e potenze disponibili.
- **Maggiori prestazioni:** con lampade UV-C ad alta emissione (253,7 nm) o lampade ad ozono.
- **Costruito per durare nel tempo:** acciaio inox AISI 304 di alta qualità, resistenza alle alte temperature (fino a 50 °C), ed a grassi e oli.
- **Protezione:** IP40.
- **Efficacia ottimizzata:** tramite filtro TiOx®, che contribuisce in modo significativo all'azione deodorante dei raggi UV-C.
- Quadri di controllo opzionali: per la **gestione avanzata di più dispositivi.**



SETTORE
SANITARIO



ARIA
CONDIZIONATA



INDUSTRIE DI
TRASFORMAZIONE



HO.RE.CA.



SPAZI
CONDIVISI



GRANDI
AMBIENTI



SPORT E
BENESSERE



TRANSPORTI

TABELLA TECNICA

	UV-STYLO-S -11-C	UV-STYLO-S -16-C	UV-STYLO-S -40H-C	UV-STYLO-S -60H-C	UV-STYLO-S -90H-C	UV-STYLO-S -120H-C
LAMPADA DI RICAMBIO	GH2-11W-QC	GH3-16W-QC	GH4-40WH-QC	GH6-60WH-QC	GH9-90WH-QC	GH11-120WH-QC
COD. DISPOSITIVI -OZONO	/	/	UV-STYLO-S -40H-Oz-C	UV-STYLO-S -60H-Oz-C	UV-STYLO-S -90H-Oz-C	/
LAMPADA DI RICAMBIO -OZONO	/	/	GH4-40WH-QC-OZ	GH6-60WH-QC-OZ	GH9-90WH-QC-OZ	/
POTENZA (W)	11W	16W	40W	60W	90W	120W
CORPO LAMPADA (ingombro nel contenitore/canale)	mm 196 (in 7 ¾")	mm 272 (in 10 ¾")	mm 397 (in 15 ½")	mm 541 (in 21 ¼")	mm 851 (in 33 ½")	mm 1132 (in 44 ½")
FISSAGGIO DELLA FLANGIA (HxP)	mm 77x75 (in 3" x 3")					
FLANGIA ESTERNA	mm D=47 L=100 (in D=1 7/8" L= 3 7/8")					
PESO	kg 0.30 (lb 0.66)	kg 0.40 (lb 0.88)	kg 0.70 (lb 1.54)	kg 0.75 (lb 1.65)	kg 0.80 (lb 1.76)	kg 1,00 (lb 2.20)
PORTATA D'ARIA TRATTATA ***	m³/h 80 (CFM 47.09)	m³/h 120 (CFM 70.63)	m³/h 280 (CFM 164.80)	m³/h 450 (CFM 264.86)	m³/h 600 (CFM 353.14)	m³/h 750 (CFM 441.43)
PER TUTTI I MODELLI						
VITA LAMPADA (ORE)*	≤ 18.000					
VITA LAMPADA (ORE)* -OZONO	≤ 12.000					
GRADO DI PROTEZIONE	IP 40					
TEMPERATURA OP. **	MIN. -15°C ÷ MAX. +40°C (MIN. 5.0°F ÷ MAX. +104.0°F)					
UMIDITÀ RELATIVA OP. **	Da 20 a max 90%					
COLLEGAMENTO ELETTRICO	Lamp-side cable (4x1 mm²), lenght 400 mm (in. 15 ¾"), with male connector M12. EXTENSION CABLE "C-CABLE" MANDATORY: 1.5, 5 or 10 m (in. 4' 11, 16' 4 7/8 or 32' 9 3/4)					

* La vita utile può ridursi significativamente per fattori ambientali o tecnici

**Al di fuori di questi range le prestazioni potrebbero non essere ottimali

***Alla velocità dell'aria di 2,5 m/s (o 492 fpm)

INSTALLAZIONE E INTEGRAZIONE SEMPLIFICATE



- Il montaggio e l'alimentazione del dispositivo possono essere eseguiti in modo semplice.
- La manutenzione periodica richiede pochissimi minuti e consiste nella sostituzione delle lampade quando è necessario.

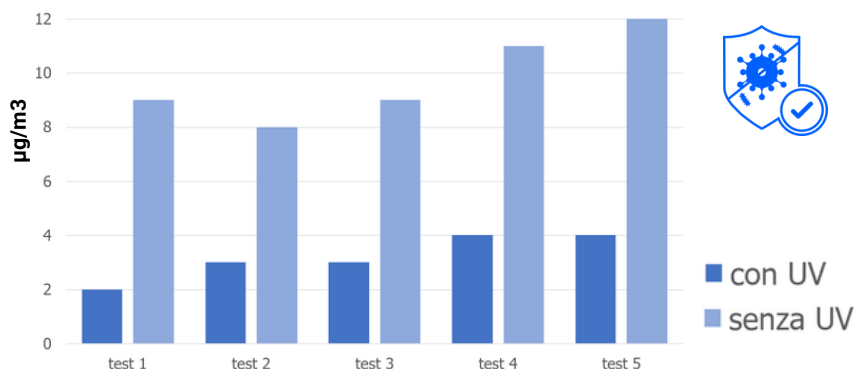
DISEGNI TECNICI

File DWG e STEP disponibili per ogni prodotto Light Progress, per una integrazione chiara e dettagliata.

VISUALIZZA o SCARICA ora



EFFICACIA TESTATA DELL'UV-C PER LA RIDUZIONE DEL GRASSO



I nostri clienti possono contare su una consolidata storia di test effettuati da terze parti e sulla comprovata efficacia dei nostri dispositivi.

Siamo in grado di offrire altissimi livelli di disinfezione contro virus, batteri, muffe e lieviti. Al contempo possiamo aiutarvi a soddisfare eventuali requisiti normativi.

Light Progress Group SRL
Anghiari (AR)
ITALIA
P: (+39) 0575 749255
E: info@lightprogress.it
W: www.lightprogress.it

Light Progress GmbH
Aschaffenburg (BY)
DEUTSCHLAND
P: +49 176 761 42327
E: gmbh@lightprogress.de
W: www.lightprogress.de

Light Progress LLC
Dallas, (TX)
USA
P: (+1) 833-882-4255
E: americas@lightprogress.it
W: www.lightprogress.us

DISTRIBUITO UFFICIALMENTE DA:

OPZIONI DI ALIMENTAZIONE PER SISTEMI PROFESSIONALI

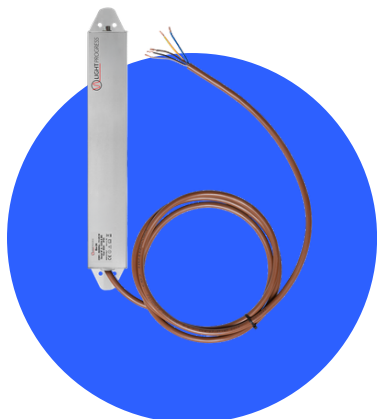
Monitoraggio lampade, connettività e flessibilità per applicazioni personalizzate.

SUPPLY BOX "BA"

SOLUZIONE BASE PER SINGOLA LAMPADA

Il Supply Box "Ba" è un'unità di **alimentazione affidabile e di semplice utilizzo**, progettata per il funzionamento di una singola lampada UV-C, dotata di funzione di allarme integrata per il monitoraggio di base del sistema.

- **Soluzione per singolo dispositivo:** alimentazione dedicata e allarme lampada guasta per una lampada UV-C.
- **Allarme lampada guasta:** uscita a contatto pulito per il collegamento a quadri di controllo e sistemi BMS esistenti.
- Grado di protezione **IP55**: contro l'ingresso di polvere e getti d'acqua.
- Connessione semplice: **connettore M12-F** lato lampada.



SUPPLY BOX "SB-X"

UNITÀ DI ALIMENTAZIONE E MONITORAGGIO MULTI-LAMPADA

Il Supply Box SB-nX è un'unità di controllo e alimentazione semplice e accessibile, progettata per **la gestione di più dispositivi UV-C all'interno di un unico sistema**, con distribuzione centralizzata dell'alimentazione.

- **Soluzione multi-dispositivo:** alimentazione dedicata e monitoraggio fino a 6 lampade UV-C
- **Allarme lampada guasta:** uscita a contatto pulito per il collegamento a quadri di controllo e sistemi BMS esistenti
- **Interruttore di sicurezza:** ingresso a bassa tensione da quadri di controllo e BMS esistenti, per lo spegnimento delle lampade UV quando necessario
- Grado di protezione **IP67 (IK08)**: contro polvere, acqua e urti meccanici
- Connessione semplice: **connettore M12-F** lato lampada



CONTROL BOARD "MASTER"

SISTEMA COMPLETO DI GESTIONE MULTI-LAMPADA

La Control Board "Master" è un'unità avanzata di alimentazione, controllo e monitoraggio progettata per **sistemi UV-C multi-lampada**, dotata di **display digitale**, contaore con **allarme fine vita lampada** e schema sinottico.

- **Soluzione multi-dispositivo:** alimentazione dedicata e monitoraggio fino a 12 lampade UV-C.
- **Allarme lampada guasta:** indicatore LED e uscita a contatto pulito per il collegamento a quadri di controllo e sistemi BMS esistenti.
- **Interruttore di sicurezza:** ingresso a bassa tensione da quadri di controllo e BMS esistenti, per lo spegnimento delle lampade UV quando necessario.
- Grado di protezione **IP45 o IP66/67**: protezione contro corpi solidi e spruzzi d'acqua, oppure protezione totale contro la polvere e getti d'acqua potenti.
- Connessione semplice: **connettore M12-F** lato lampada.
- **Allarme lampada esaurita:** indicatore LED, contaore e display digitale, uscita a contatto pulito per il collegamento a quadri di controllo e sistemi BMS esistenti.
- **Schema sinottico:** per monitorare lo stato di ciascuna lampada UV-C collegata.



OPZIONI DI ALIMENTAZIONE			
	SUPPLY BOX "Ba"	SUPPLY BOX "SB-nX"	CONTROL BOARD "MASTER-STY-S"

CARATTERISTICHE PRINCIPALI

MODELLO	Ba40UL	Ba-150H-NI	SB-2X	SB-4X	SB-6X	-4/nn-P	-8/nn-P	-12/nn-P
SISTEMA UVC COMPATIBILE (W)	11 ÷ 16	40÷150 HO	40÷150 HO	40÷150 HO	40÷150 HO	11 ÷ 16 40÷150 HO		
CONTROLLO MULTIPLO DI SISTEMI UVC	1 device		fino a 2 devices	fino a 4 devices	fino a 6 devices	fino a 4 devices	fino a 8 devices	fino a 12 devices
ALLARME LAMPADA GUASTA	Contatto pulito * (fino a 24 V, 500 mA)		Contatto pulito * (fino a 230V, 500mA)			Indicatore LED Contatto pulito * (fino a 230V, 1A)		
ALLARME LAMPADA ESAURITA	-		Indicatore LED opzionale (-DUV) Contatto pulito opzionale * (fino a to 230V, 500mA) (-DUV)			Indicatore LED Contatto pulito * (fino a 230V, 1A)		
CONTAORE VITA LAMPADA	-		Display digitale opzionale (-DUV)			Display digitale		
SAFETY INPUT contatto da BMS o Switch di Sicurezza	-		Ingresso a bassa tensione			Ingresso a bassa tensione		
SCHEMA SINOTTICO	-		-			Indicatore LED		
CAVO ALIMENTAZIONE alla corrente principale	2,5 m (5x1 mm ²) incluso		Cavo tripolare 2P+E (non incluso)			Cavo tripolare 2P+E (non incluso)		
CONNETTORE lato lampada	M12-F		M12-F			M12-F		
INSTALLAZIONE opzioni di montaggio	Viti (incluse) Supporti magnetici opzionali (-STMG)		Viti (non incluse)			Viti (non incluse)		

CARATTERISTICHE TECNICHE

MODELLO	Ba40UL	Ba-150H-NI	SB-2X	SB-4X	SB-6X	-4/nn-P	-8/nn-P	-12/nn-P
NUMERO DI ALIMENTATORI INTEGRATI	1		2	4	6	fino a 4	fino a 8	fino a 12
DIMENSIONI (mm) (W x H x D)	433x58x37		410x315x150			408x326x180	613x400x230	742x530x255
DIMENSIONI (in) (W x H x D)	17 " x 2 1/4" x 1 1/2"		16 1/8" x 12 3/8" x 5 7/8"			16 1/8" x 12 7/8" x 7 1/8"	24 1/8" x 15 3/4" x 9"	29 1/4" x 20 7/8" x 10"
PESO	kg 0,85 (lb 1.87)	kg 0,9 (lb 2)	kg 6,4 (lb 14)	kg 7,5 (lb 17)	kg 8,6 (lb 19)	kg 9 (lb 20)	kg 13.5 (lb 30)	kg 23 (lb 51)
MATERIALE	Alluminio		Alluminio anti-corrosione			ABS con sportello trasparente		
TEMPERATURA OPERATIVA **	min. -15°C ÷ max. +40°C (min. 5.0°F ÷ max. +104.0°F)		min. -15°C ÷ max. +40°C (min. 5.0°F ÷ max. +104.0°F)			min. -15°C ÷ max. +40°C (min. 5.0°F ÷ max. +104.0°F)		
PROTEZIONE	IP55		IP67 (IK08)			IP66/67		
V AC FREQUENZA	110-277V - 50/60Hz	110-240V 50/60Hz	110-240V 50/60Hz			220-240V 50/60 Hz o 110-277V 50/60Hz o 220-277V 50/60Hz		

* Uscita a contatto pulito da alimentare esternamente, per attivare un relè o qualsiasi altro dispositivo diagnostico (BMS, MMS, SCADA, DCS, PLC)

** Al di fuori di questi range le prestazioni potrebbero non essere ottimali