



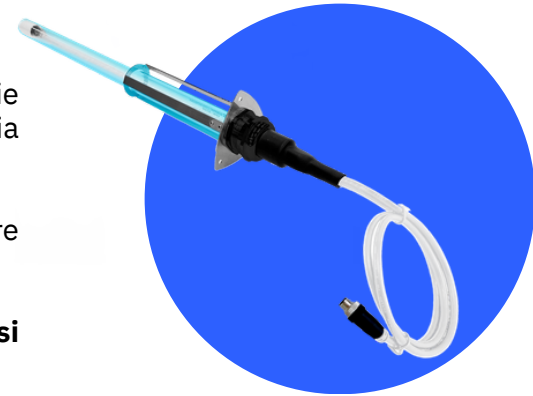
L'EFFICACIA, SENZA DIFFICOLTÀ.

UV STYLO-X rappresenta la soluzione più **semplice e versatile** grazie alle sue **dimensioni ridotte, installazione facile e flessibile**, sia come unità singola che combinando più unità.

La sostituzione delle lampade e la manutenzione possono essere effettuate **senza smontare il sistema dalla condotta**.

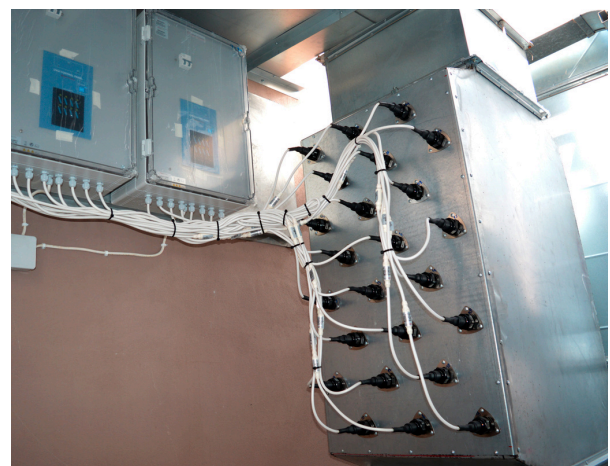
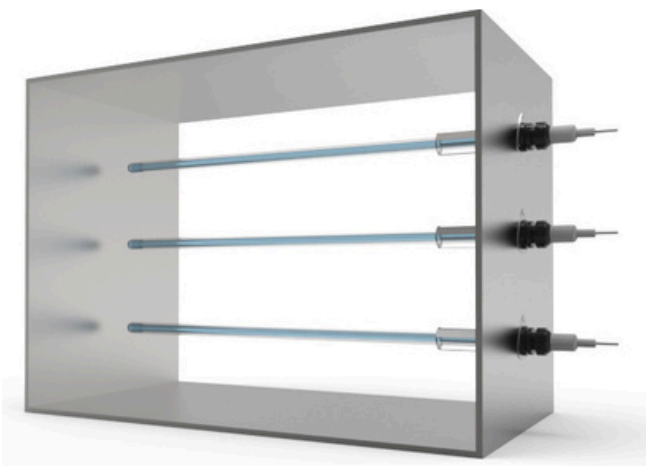
Installatene quante ne volete e **create una sezione UV in qualsiasi sistema di condizionamento dell'aria**.

Modello disponibile anche con **Certificazione UL**.



CARATTERISTICHE PRINCIPALI

- **Ideale per il Retrofit**, i moduli con flangia sono facili da installare in qualsiasi condotta, con diverse dimensioni e potenze disponibili.
- **Combina Più Dispositivi**, e organizzali per creare la tua soluzione di disinfezione;
- **Maggiori prestazioni**, lampada UV-C ad alto rendimento (253,7 nm), rivestita da una guaina di quarzo per una maggiore disinfezione e protezione dalle fluttuazioni di temperatura;
- **Costruito per Durare**, acciaio inossidabile AISI 304 di alta qualità e materiali testati per resistere ai raggi UV;
- **Efficacia ottimizzata con filtro TiOx®**, che contribuisce significativamente all'azione deodorante degli UV-C. (opzionale)
- **Scegli l'alimentatore più adatto alle tue esigenze**, da un semplice ballast ad un quadro di controllo avanzato per la gestione di più lampade.



SETTORE
SANITARIO



ARIA
CONDIZIONATA



INDUSTRIE DI
TRASFORMAZIONE



HO.RE.CA.



SPAZI
CONDIVISI



GRANDI
AMBIENTI



SPORT E
BENESSERE



TRANSPORTI

TABELLA TECNICA

	UV-STYLO-X -11-C	UV-STYLO-X -16-C	UV-STYLO-X -25-C	UV-STYLO-X -40H-C	UV-STYLO-X -60H-C	UV-STYLO-X -90H-C	UV-STYLO-X -120H-C
LAMPADA DI RICAMBIO	GH2-11W-QC	GH3-16W-QC	GH5-25W-QC	GH4-40WH-QC	GH6-60WH-QC	GH9-90WH-QC	GH11-120WH-QC
POTENZA (W)	11	16	25	40	60	90	120
PER TUTTI I MODELLI							
CORPO LAMPADA (ingombro nel canale)	mm 196 (in 7", 3/4")	mm 272 (in 10", 3/4")	mm 500 (in 19", 1/2")	mm 397 (in 15.63)	mm 541 (in 21.29)	mm 851 (in 33.50)	mm 1132 (in 44.56)
FISSAGGIO DELLA FLANGIA (HXP)	mm 77x75 (in 3.03 x 2.95)						
FLANGIA ESTERNA	mm D=47 L=100 (in D=1.85 L= 3.93)						
PESO	kg 0,3 lb 0.66	kg 0,4 lb 0.88	kg 0,75 lb 1.65	kg 0,70 lb 1.54	kg 0,75 lb 1.65	kg 0,80 lb 1.76	kg 1,00 lb 2.20
PORTATA D'ARIA **	m³/h 120-320 (CFM 70.63- 188.34)	m³/h 170-450 (CFM 100.06- 264.86)	m³/h 250-600 (CFM 264.86- 353.14)	m³/h 380-1000 (CFM 223.66- 588.58)	m³/h 650-1700 (CFM 382.58- 1,000.58)	m³/h 900-2400 (CFM 529.72- 1,412.59)	m³/h 1.100-2.900 (CFM 647.44- 1,706.88)
VITA LAMPADA (ORE)*	≤ 18.000						
GRADO DI PROTEZIONE	IP 40						
TEMPERATURA OP. ***	MIN. -15°C ÷ MAX. +40°C (MIN. 5.0°F ÷ MAX. +104.0°F)						
UMIDITÀ RELATIVA OP. ***	Da 20 a max 90%						
COLLEGAMENTO ELETTRICO	Cavo lato lampada (4x1 mm²), lunghezza 0,4 m, con connettore maschio M12. CAVO DI PROLUNGA "CCABLE" OBBLIGATORIO (disponibile 1.5m., 5m. o 10m)						

* La vita utile può ridursi significativamente per fattori ambientali o tecnici

**Alla velocità dell'aria di 2,5 m/s (o 492 fpm)

***Al di fuori di questi range le prestazioni potrebbero non essere ottimali

INSTALLAZIONE E INTEGRAZIONE SEMPLIFICATE

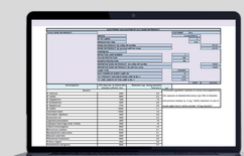


- Forniamo il punto di integrazione ottimale per ogni prodotto senza richiedere modifiche al vostro sistema.
- Il montaggio e l'alimentazione del dispositivo possono essere eseguiti in modo semplice.
- La manutenzione periodica richiede pochissimi minuti e consiste nella sola sostituzione delle lampade quando è necessario.

INGEGNERIA SOFTWARE PER LA DISINFEZIONE

Grazie al nostro approfondito know-how in materia e al nostro software proprietario per il calcolo della dose UV, possiamo simulare le prestazioni del dispositivo e convalidarne l'efficacia in ogni applicazione.

Software di calcolo



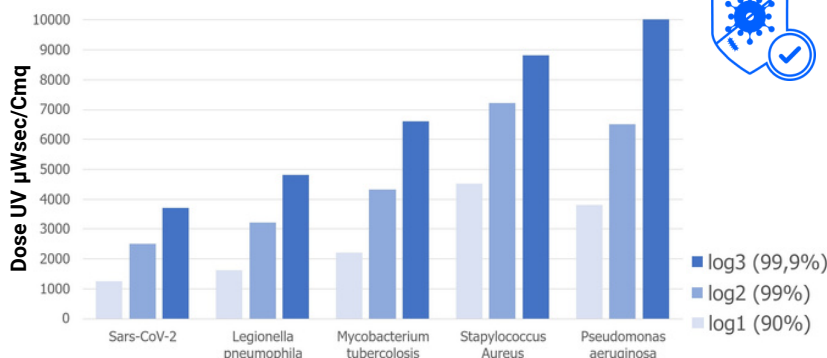
DISEGNI TECNICI

File DWG e STEP disponibili per ogni prodotto Light Progress, per una integrazione chiara e dettagliata.

VISUALIZZA o SCARICA ora



TEST MICROBIOLOGICI ED EFFICACIA



Riduzione microbica fino a log3 su flusso d'aria, coil e superfici HVAC, 24 ore al giorno.

I nostri clienti possono contare su una consolidata storia di test effettuati da terze parti e sulla comprovata efficacia dei nostri dispositivi.

Siamo in grado di offrire altissimi livelli di disinfezione contro virus, batteri, muffe e lieviti. Al contempo possiamo aiutarvi a soddisfare eventuali requisiti normativi.

Light Progress Group SRL
Anghiari (AR)
ITALIA
P: (+39) 0575 749255
E: info@lightprogress.it
W: www.lightprogress.it

Light Progress GmbH
Aschaffenburg (BY)
DEUTSCHLAND
P: +49 176 761 42327
E: gmbh@lightprogress.de
W: www.lightprogress.de

Light Progress LLC
Dallas, (TX)
USA
P: (+1) 833-882-4255
E: americas@lightprogress.it
W: www.lightprogress.us

DISTRIBUITO UFFICIALMENTE DA:

OPZIONI DI ALIMENTAZIONE PER SISTEMI PROFESSIONALI

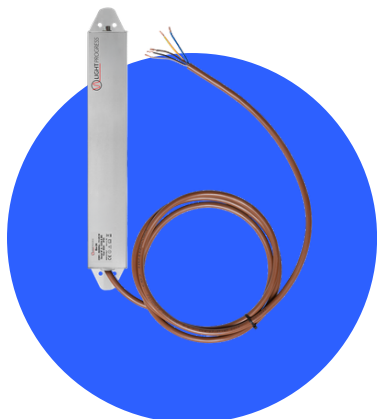
Monitoraggio lampade, connettività e flessibilità per applicazioni personalizzate.

SUPPLY BOX "BA"

SOLUZIONE BASE PER SINGOLA LAMPADA

Il Supply Box "Ba" è un'unità di **alimentazione affidabile e di semplice utilizzo**, progettata per il funzionamento di una singola lampada UV-C, dotata di funzione di allarme integrata per il monitoraggio di base del sistema.

- **Soluzione per singolo dispositivo:** alimentazione dedicata e allarme lampada guasta per una lampada UV-C.
- **Allarme lampada guasta:** uscita a contatto pulito per il collegamento a quadri di controllo e sistemi BMS esistenti.
- Grado di protezione **IP55**: contro l'ingresso di polvere e getti d'acqua.
- Connessione semplice: **connettore M12-F** lato lampada.



SUPPLY BOX "SB-X"

UNITÀ DI ALIMENTAZIONE E MONITORAGGIO MULTI-LAMPADA

Il Supply Box SB-nX è un'unità di controllo e alimentazione semplice e accessibile, progettata per **la gestione di più dispositivi UV-C all'interno di un unico sistema**, con distribuzione centralizzata dell'alimentazione.

- **Soluzione multi-dispositivo:** alimentazione dedicata e monitoraggio fino a 6 lampade UV-C
- **Allarme lampada guasta:** uscita a contatto pulito per il collegamento a quadri di controllo e sistemi BMS esistenti
- **Interruttore di sicurezza:** ingresso a bassa tensione da quadri di controllo e BMS esistenti, per lo spegnimento delle lampade UV quando necessario
- Grado di protezione **IP67 (IK08)**: contro polvere, acqua e urti meccanici
- Connessione semplice: **connettore M12-F** lato lampada



CONTROL BOARD "MASTER"

SISTEMA COMPLETO DI GESTIONE MULTI-LAMPADA

La Control Board "Master" è un'unità avanzata di alimentazione, controllo e monitoraggio progettata per **sistemi UV-C multi-lampada**, dotata di **display digitale**, contaore con **allarme fine vita lampada** e schema sinottico.

- **Soluzione multi-dispositivo:** alimentazione dedicata e monitoraggio fino a 12 lampade UV-C.
- **Allarme lampada guasta:** indicatore LED e uscita a contatto pulito per il collegamento a quadri di controllo e sistemi BMS esistenti.
- **Interruttore di sicurezza:** ingresso a bassa tensione da quadri di controllo e BMS esistenti, per lo spegnimento delle lampade UV quando necessario.
- Grado di protezione **IP45 o IP66/67**: protezione contro corpi solidi e spruzzi d'acqua, oppure protezione totale contro la polvere e getti d'acqua potenti.
- Connessione semplice: **connettore M12-F** lato lampada.
- **Allarme lampada esaurita:** indicatore LED, contaore e display digitale, uscita a contatto pulito per il collegamento a quadri di controllo e sistemi BMS esistenti.
- **Schema sinottico:** per monitorare lo stato di ciascuna lampada UV-C collegata.



OPZIONI DI ALIMENTAZIONE			
	SUPPLY BOX "Ba"	SUPPLY BOX "SB-nX"	CONTROL BOARD "MASTER-STY-S"

CARATTERISTICHE PRINCIPALI

MODELLO	Ba40UL	Ba-150H-NI	SB-2X	SB-4X	SB-6X	-4/nn-P	-8/nn-P	-12/nn-P
SISTEMA UVC COMPATIBILE (W)	11 ÷ 16	40÷150 HO	40÷150 HO	40÷150 HO	40÷150 HO	11 ÷ 16 40÷150 HO		
CONTROLLO MULTIPLO DI SISTEMI UVC	1 device		fino a 2 devices	fino a 4 devices	fino a 6 devices	fino a 4 devices	fino a 8 devices	fino a 12 devices
ALLARME LAMPADA GUASTA	Contatto pulito * (fino a 24 V, 500 mA)		Contatto pulito * (fino a 30V, 500mA)			Indicatore LED Contatto pulito * (fino a 230V, 1A)		
ALLARME LAMPADA ESAURITA	-		Indicatore LED opzionale (-DUV) Contatto pulito opzionale * (fino a to 30V, 500mA) (-DUV)			Indicatore LED Contatto pulito * (fino a 230V, 1A)		
CONTAORE VITA LAMPADA	-		Display digitale opzionale (-DUV)			Display digitale		
SAFETY INPUT contatto da BMS o Switch di Sicurezza	-		Ingresso a bassa tensione			Ingresso a bassa tensione		
SCHEMA SINOTTICO	-		-			Indicatore LED		
CAVO ALIMENTAZIONE alla corrente principale	2,5 m (5x1 mm ²) incluso		Cavo tripolare 2P+E (non incluso)			Cavo tripolare 2P+E (non incluso)		
CONNETTORE lato lampada	M12-F		M12-F			M12-F		
INSTALLAZIONE opzioni di montaggio	Viti (incluse) Supporti magnetici opzionali (-STMG)		Viti (non incluse)			Viti (non incluse)		

CARATTERISTICHE TECNICHE

MODELLO	Ba40UL	Ba-150H-NI	SB-2X	SB-4X	SB-6X	-4/nn-P	-8/nn-P	-12/nn-P
NUMERO DI ALIMENTATORI INTEGRATI	1		2	4	6	fino a 4	fino a 8	fino a 12
DIMENSIONI (mm) (W x H x D)	433x58x37		410x315x150			408x326x180	613x400x230	742x530x255
DIMENSIONI (in) (W x H x D)	17 " x 2 1/4" x 1 1/2"		16 1/8" x 12 3/8" x 5 7/8"			16 1/8" x 12 7/8" x 7 1/8"	24 1/8" x 15 3/4" x 9"	29 1/4" x 20 7/8" x 10"
PESO	kg 0,85 (lb 1.87)	kg 0,9 (lb 2)	kg 6,4 (lb 14)	kg 7,5 (lb 17)	kg 8,6 (lb 19)	kg 9 (lb 20)	kg 13.5 (lb 30)	kg 23 (lb 51)
MATERIALE	Alluminio		Alluminio anti-corrosione			ABS con sportello trasparente		
TEMPERATURA OPERATIVA **	min. -15°C ÷ max. +40°C (min. 5.0°F ÷ max. +104.0°F)		min. -15°C ÷ max. +40°C (min. 5.0°F ÷ max. +104.0°F)			min. -15°C ÷ max. +40°C (min. 5.0°F ÷ max. +104.0°F)		
PROTEZIONE	IP55		IP67 (IK08)			IP66/67		
V AC FREQUENZA	110-277V - 50/60Hz	110-240V 50/60Hz	110-240V 50/60Hz			220-240V 50/60 Hz o 110-277V 50/60Hz o 220-277V 50/60Hz		

* Uscita a contatto pulito da alimentare esternamente, per attivare un relè o qualsiasi altro dispositivo diagnostico (BMS, MMS, SCADA, DCS, PLC)

** Al di fuori di questi range le prestazioni potrebbero non essere ottimali